



先輩お母さんからのメッセージ

年金の申請は大変難しいといわれていますが、やはり容易なことではありません。

しかし、母子手帳、育児日記、ノート、ライフサポートファイルなどを活用すればそれほど大変ではないと思います。

高校卒業までに、かかりつけの医師などがいない場合は、そこから見つけて欲しいです。出来れば専門医のほうがいいかと思えます。年金等の書類のやり取りがスムーズにいくと思えます。

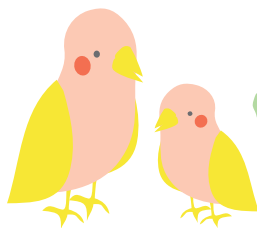
早目早目に関係機関に問い合わせをしたり、身近に相談できるところを見つけておくことも大切です。すでに年金申請されている先輩の方の話もとても参考になります。

できれば今お世話になっている事業所の方々にも年金申請の仕方、段取りを知ってもらうことも大切だと思います。

年金申請・・・とあまり頭を抱え込まず、少しずつ出来ることから書き留めておくことが必要だと思います。

山本 勝江

山本さんは、ご自身の子育てを通じて、お母さんたちのつながりを大切にしてくださいました。クレヨンの会（ダウン症児の親の会）と長生郡市心身障害児者親の会の活動をされています。



「親の会」の活動についてのお問い合わせは…
長生ひなた hinata.tyousei@lilac.plala.or.jp